

## I 4 HASHTAG DEL TIROCINIO

Durante il periodo di Alternanza Scuola Lavoro in cooperativa sono previsti **quattro ambiti esperienziali**. Ogni ambito prevede una **parte teorica** con il tutor della cooperativa, e una **parte pratica e operativa** sul campo.

### #PENSARE&FARE

Metteremo insieme la dimensione del **pensare** con quella del **fare**, come aspetti complementari del percorso di apprendimento.

### #ABILITARE

Capiremo come la disabilità cambia in relazione al suo contesto: sociale, relazionale e culturale.

### #RESPONS-ABILE

Lavoreremo insieme sulla dimensione dell'ascolto e dell'osservazione, e infine nella relazione con le persone che frequentano i servizi.

### #SAPER FARE

Valuteremo l'esperienza in cooperativa, sia durante, sia al termine del percorso. Con il docente tutor descriveremo le competenze acquisite, i punti di forza dell'esperienza e gli aspetti da approfondire per stimolare dei punti di riflessione. Consegneremo una attestazione finale utile per il curriculum vitae.



Per informazioni:

Segreteria cooperativa sociale Nuova Idea

tel.: 049 860 13 77

segreteria@cooperativanuovaidea.it

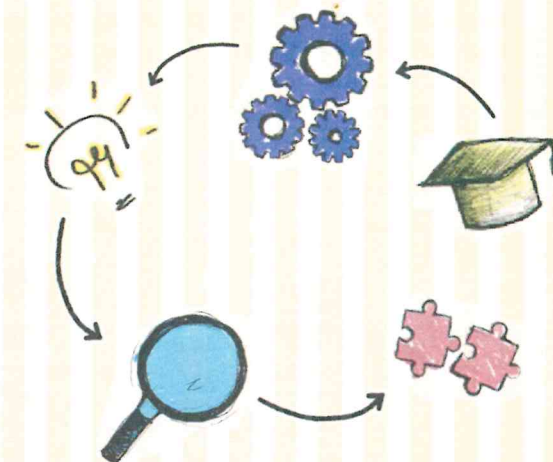
[www.cooperativanuovaidea.it](http://www.cooperativanuovaidea.it)

 [NUOVAIDEA.ABANOTERME](https://www.facebook.com/NUOVAIDEA.ABANOTERME)

## Scommettiamo?

### NUOVI PROGETTI DI ALTERNANZA SCUOLA & LAVORO

PER RAGAZZI DAI 15 ANNI



ANNO SCOLASTICO  
2016/2017